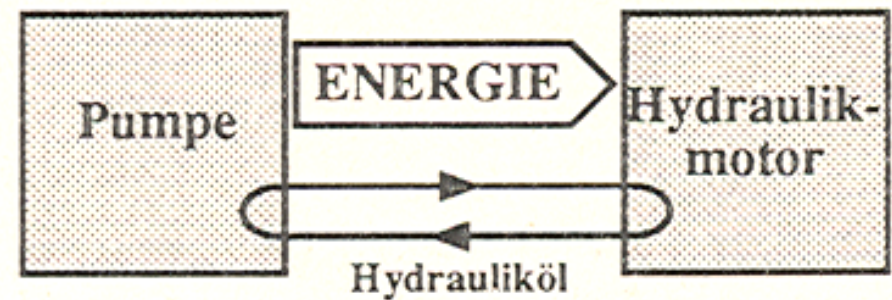
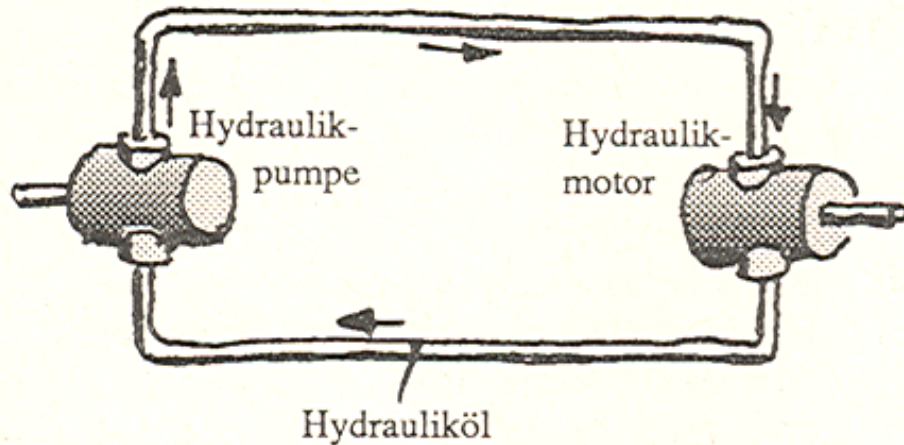
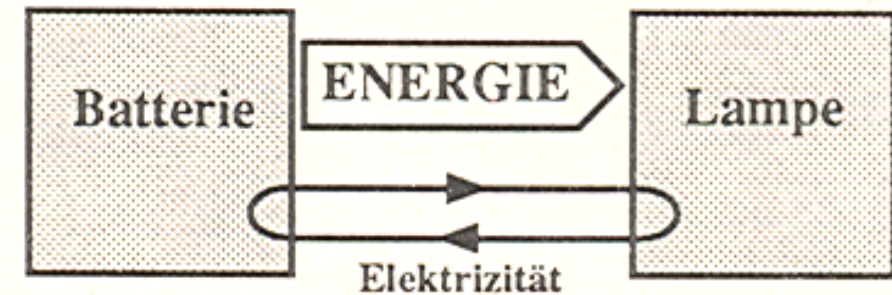


"Karlsruher Physikkurs", 1995. Bd. 2, Nds., S. 26



Ein elektrischer Stromkreis hat eine große Ähnlichkeit mit einem Hydraulikstromkreis, wie er zum Beispiel beim Bagger verwendet wird, Abb. 16.2. Auch hier fließt der Energieträger, nämlich das Hydrauliköl, in einem geschlossenen Stromkreis.



So wie beim Hydraulikstromkreis die Pumpe dafür sorgt, daß die Flüssigkeit strömt, so ist in unserem elektrischen Stromkreis die Batterie die Ursache für das Fließen der Elektrizität. Wir können uns die Batterie daher als eine Art *Elektrizitätspumpe* vorstellen.